



MANUAL ESPECÍFICO DE FUNCIONES Y DE COMPETENCIAS LABORALES	
I. IDENTIFICACION	
Nivel:	DIRECTIVO
Denominación del Empleo:	DIRECTOR OPERATIVO
Código:	009
Grado:	54
No de Cargos:	1
Dependencia:	DIRECCION DE OPERACIONES
Cargo del Jefe Inmediato:	GERENTE
II. PROPOSITO PRINCIPAL	
Garantizar el óptimo funcionamiento operativo del sistema, mediante la realización eficiente de la programación de servicios y recursos, el ágil y efectivo control de la operación de forma integral y la adecuada verificación del cumplimiento de estándares de servicio que genere a los usuarios confiabilidad y efectividad en el uso del Sistema Transcaribe.	
III. DESCRIPCIÓN DE FUNCIONES ESENCIALES	
<ol style="list-style-type: none">1. Asesorar y apoyar a la Gerencia General en la formulación y definición de políticas, objetivos estratégicos, planes y programas de la entidad y de la programación, operación y control del Sistema a corto, mediano y largo plazo.2. Apoyar al área de la Entidad encargada del diseño de la planeación estratégica corporativa a corto, mediano y largo plazo.3. Dirigir y coordinar las actividades del centro de control de operación del Sistema Transcaribe y de la redundancia del SIR (Sistema Integrado de Recaudo).4. Dirigir y coordinar el proceso de la evaluación de desempeño de los operadores del Sistema al igual que la programación del sistema.5. Dirigir y coordinar el proceso de control de la operación, efectuando las modificaciones y ajustes necesarios para atender las situaciones y contingencias que se presenten o se puedan presentar dentro del Sistema.6. Dirigir y coordinar la operación efectiva del Sistema con los operadores y brindar una correcta información sobre el sistema que garantice una adecuada evaluación del desempeño operativo de los operadores.7. Dirigir y evaluar los procesos de aseguramiento de la calidad de la operación del Sistema.	

Por Una Sola Cartagena



Crespo Carrera 5ª No. 66-91 Edificio Eliana TEL: 6664429 - 6665217

www.transcaribe.gov.co



8. Dirigir y coordinar los procesos de programación de operación, control de vehículos, distribución y control de recaudo, control de operaciones, seguridad y gestión ambiental.
9. Dirigir, coordinar y establecer estrategias de administración, control y seguimiento de los contratos de concesión.
10. Dirigir y coordinar el diseño, mecanismos y estrategias tendientes a la formulación de políticas de seguridad en el sistema.
11. Dirigir y coordinar el diseño, estudios, mecanismos de control y seguimiento al desempeño ambiental del Sistema en cumplimiento de la normatividad vigente y obligaciones contractuales de los operadores del Sistema.
12. Dirigir y coordinar la ejecución de los proyectos de competencia de esta Dirección.
13. Monitorear y evaluar el proceso de conciliación de venta de los medios de pago utilizados por los usuarios del Sistema Transcaribe y reportados por los concesionarios de recaudo.
14. Dirigir y coordinar los estudios necesarios para establecer la estructura y estrategia tarifaria del Sistema Transcaribe.
15. Formular y coordinar con la Dirección Financiera los sistemas de control de administración de ingresos y análisis de flujos de efectivo al fideicomiso asociado a la operación del Sistema Transcaribe, respecto al manejo del Fondo de Contingencias, establecido en los contratos de concesión del Sistema Transcaribe.
16. Adelantar los trámites precontractuales relacionados con los requerimientos de contratación de los proyectos a cargo de la dependencia.
17. Coordinar y proyectar los pliegos de condiciones y/o términos de referencia para los procesos contractuales que requiera el área, lo mismo que realizar la interventoría a los contratos relacionados con la dependencia.
18. Participar en la implementación de procesos de mejoramiento organizacionales.
19. Presentar los informes que sean requeridos por los diferentes organismos de control y Entidades que lo requieran, y responder los derechos de petición presentados por los ciudadanos que tengan relación con el área a cargo.
20. Coadyuvar a la actualización de la normatividad de las labores propias del cargo.
21. Propiciar la cultura de autocontrol en los funcionarios de la dependencia a su cargo.

Por Una Sola Cartagena



Crespo Carrera 5ª No. 66-91 Edificio Eliana TEL: 6664429 - 6665217

www.transcaribe.gov.co



22. Aplicar los indicadores de gestión, estándares de desempeño, mecanismos de evaluación y control a los procesos que desarrolle en cumplimiento de las funciones propias del cargo.
23. Las demás funciones que le sean asignadas en cumplimiento de la misión de la entidad de acuerdo con la naturaleza del cargo.

IV. CONTRIBUCIONES INDIVIDUALES (CRITERIOS DE DESEMPEÑO)

1. La formulación y definición de políticas, objetivos estratégicos, planes y programas de la entidad y la programación, operación y control del Sistema a corto mediano y largo plazo, son realizadas de conformidad con lo estipulado en la ley y con el objetivo de contribuir a la realización de la misión de sociedad.
2. El apoyo al área de la Entidad encargada del diseño de la planeación estratégica corporativa a corto, mediano y largo plazo, se brinda de manera continua y en forma adecuada.
3. Las actividades del centro de control de operación del Sistema Transcaribe y de la redundancia del SIR (Sistema Integrado de Recaudo), son eficazmente dirigidas y coordinadas de conformidad con las políticas de la organización.
4. El proceso de la evaluación de desempeño de los operadores del Sistema al igual que la programación del sistema, es dirigida y coordinada de conformidad con las políticas de la entidad y con lo estipulado en la ley.
5. El proceso de control de la operación, efectuando las modificaciones y ajustes necesarios para atender las situaciones y contingencias que se presenten o se puedan presentar dentro del Sistema es llevado a cabo e manera adecuada de conformidad con las políticas de la entidad.
6. La operación efectiva del Sistema con los operadores y el suministro de una correcta información sobre el sistema que garantice una adecuada evaluación del desempeño operativo de los operadores.
7. Los procesos de aseguramiento de la calidad de la operación del Sistema, se realizan de manera eficiente y eficaz, cumpliendo con los estándares de calidad para las entidades industriales y comerciales del estado.
8. Los procesos de programación de operación, control de vehículos, distribución y control de recaudo, control de operaciones, seguridad y gestión ambiental, son llevados a cabo de manera eficiente y de conformidad con estándares establecidos de manera que la programación cumple con estos.

Por Una Sola Cartagena



Crespo Carrera 5ª No. 66-91 Edificio Eliana TEL: 6664429 - 6665217

www.transcaribe.gov.co



9. Se lleva un adecuado seguimiento y control a de los contratos de concesión.
10. El diseño, los estudios, mecanismos de control y seguimiento al desempeño ambiental del Sistema cumple con la normatividad vigente y obligaciones contractuales de los operadores del Sistema.
11. Los trámites precontractuales relacionados con los requerimientos de contratación de los proyectos a cargo de la dependencia, son adelantados de manera oportuna y de conformidad con la ley.
12. Los pliegos de condiciones y/o términos de referencia para los procesos contractuales que requiera el área, son adecuadamente proyectados, así mismo la interventoría a los contratos relacionados con la dependencia es realizada con base en las políticas de la entidad y de acuerdo con lo estipulado en la ley.
13. La participación en la implementación de procesos de mejoramiento organizacionales es activan y permite el mejoramiento continuo de la entidad.
14. Los informes requeridos por los diferentes organismos de control y entre otras entidades son presentados con información veraz y oportunamente.

V. CONOCIMIENTOS BASICOS O ESENCIALES

1. Informática Avanzada, Excel, Project y Autocad.
2. Gestión pública
3. Normas sobre administración de personal.
4. Metodologías de investigación y diseño de proyectos.
5. EMME, software de modelación de transporte.
6. Visualización grafica de EMME, ENIF.

VI. REQUISITOS DE ESTUDIO Y EXPERIENCIA

Estudios	Experiencia
Título Profesional Universitario en Ingeniería de Transporte y Vías o Ingeniería Civil o Ingeniería Industrial o Ingeniería Mecánica o Telecomunicaciones. Postgrado en áreas afines.	Cuatro (4) años de experiencia relacionada. Tarjeta Profesional en los casos reglamentados por la Ley.

Por Una Sola Cartagena



Crespo Carrera 5ª No. 66-91 Edificio Eliana TEL: 6664429 - 6665217

www.transcaribe.gov.co



DEPARTAMENTO ADMINISTRATIVO DE LA FUNCIÓN PÚBLICA

DECRETO NUMERO 2539 DE 2005

Artículo 7°. Competencias comunes a los servidores públicos. Todos los servidores públicos a quienes se aplican los Decretos 770 y 785 de 200 5, deberán poseer y evidenciar las siguientes competencias:

Competencia	Definición de la competencia	Conductas asociadas
Orientación a resultados	Realizar las funciones y cumplir.	<ul style="list-style-type: none">▪ Cumple con oportunidad en función de estándares, objetivos y a resultados los compromisos organizacionales metas establecidas por la entidad, las funciones que le son asignadas con eficacia y calidad.▪ Asume la responsabilidad por sus resultados.▪ Compromete recursos y tiempos para mejorar la productividad tomando las medidas necesarias para minimizar los riesgos.▪ Realiza todas las acciones necesarias para alcanzar los objetivos propuestos enfrentando los obstáculos que se presentan.
Orientación al usuario y al ciudadano	Dirigir las decisiones y acciones a la satisfacción de las necesidades e intereses de los usuarios internos y externos, de conformidad con las	<ul style="list-style-type: none">▪ Atiende y valora las necesidades y peticiones de los usuarios y de ciudadanos en general.▪ Considera las necesidades de los

Por Una Sola Cartagena



Crespo Carrera 5ª No. 66-91 Edificio Eliana TEL: 6664429 - 6665217

www.transcaribe.gov.co



	responsabilidades públicas asignadas.	<p>usuarios al diseñar proyectos o servicios.</p> <ul style="list-style-type: none"> ▪ Da respuesta oportuna a las necesidades de los usuarios de conformidad con el servicio que ofrece la entidad. ▪ Establece diferentes canales de comunicación con el usuario para conocer sus necesidades y propuestas y responde a las mismas. ▪ Reconoce la interdependencia entre su trabajo y el de otros.
Transparencia	Hacer uso responsable y claro de los recursos públicos, eliminando cualquier discrecionalidad indebida en su utilización y garantizar el acceso a la información gubernamental.	<ul style="list-style-type: none"> ▪ Proporciona información veraz, objetiva y basada en hechos. ▪ Facilita el acceso a la información relacionada con sus responsabilidades y con el servicio a cargo de la entidad en que labora. ▪ Demuestra imparcialidad en sus decisiones. ▪ Ejecuta sus funciones con base en las normas y criterios aplicables. ▪ Utiliza los recursos de la entidad para el desarrollo de las labores y la prestación del servicio.
Compromiso con la Organización	Alinear el propio comportamiento a las necesidades, prioridades y metas organizacionales.	<ul style="list-style-type: none"> ▪ Promueve las metas de la organización y respeta sus normas.

Por Una Sola Cartagena



Crespo Carrera 5ª No. 66-91 Edificio Eliana TEL: 6664429 - 6665217

www.transcaribe.gov.co



		<ul style="list-style-type: none"> ▪ Antepone las necesidades de la organización a sus propias necesidades. ▪ Apoya a la organización en situaciones difíciles. ▪ Demuestra sentido de pertenencia en todas sus actuaciones.
--	--	---

DEPARTAMENTO ADMINISTRATIVO DE LA FUNCIÓN PÚBLICA

DECRETO NUMERO 2539 DE 2005

Artículo 8°. Competencias Comportamentales por nivel jerárquico. Las siguientes son las competencias comportamentales que, como mínimo, deben establecer las entidades para cada nivel jerárquico de empleos; cada entidad con fundamento en sus particularidades podrá adicionarlas:

8.1 Nivel Directivo.

Competencia	Definición de la competencia	Conductas asociadas
Liderazgo	Guiar y dirigir grupos y establecer y mantener la cohesión de grupo necesaria para alcanzar los objetivos organizacionales.	<ul style="list-style-type: none"> ▪ Mantiene a sus colaboradores motivados. ▪ Fomenta la comunicación clara, directa y concreta. ▪ Constituye y mantiene grupos de trabajo con un desempeño conforme a los estándares. ▪ Promueve la eficacia del equipo. ▪ Genera un clima positivo y de seguridad en sus colaboradores. ▪ Fomenta la participación

Por Una Sola Cartagena



Crespo Carrera 5ª No. 66-91 Edificio Eliana TEL: 6664429 - 6665217

www.transcaribe.gov.co



		<p>de todos en los procesos de reflexión y de toma de decisiones.</p> <ul style="list-style-type: none"> ▪ Unifica esfuerzos hacia objetivos y metas institucionales.
Planeación	<p>Determinar eficazmente las metas y prioridades institucionales, identificando las acciones, los responsables, los plazos y los recursos requeridos para alcanzarlas.</p>	<ul style="list-style-type: none"> ▪ Anticipa situaciones y escenarios futuros con acierto. ▪ Establece objetivos claros y concisos, estructurados y coherentes con las metas organizacionales. ▪ Traduce los objetivos estratégicos en planes prácticos y factibles. ▪ Busca soluciones a los problemas. ▪ Distribuye el tiempo con eficiencia. ▪ Establece planes alternativos de acción.
Toma de decisiones	<p>Elegir entre una o varias alternativas para solucionar un problema o atender una situación, comprometiéndose con acciones concretas y consecuentes con la decisión.</p>	<ul style="list-style-type: none"> ▪ Elige con oportunidad, entre muchas alternativas, los proyectos a realizar. ▪ Efectúa cambios complejos y comprometidos en sus actividades o en las funciones que tiene asignadas cuando detecta problemas o dificultades para su realización. ▪ Decide bajo presión. ▪ Decide en situaciones de

Por Una Sola Cartagena



Crespo Carrera 5ª No. 66-91 Edificio Eliana TEL: 6664429 - 6665217

www.transcaribe.gov.co



		alta complejidad e incertidumbre.
Dirección y Desarrollo de Personal	Favorecer el aprendizaje y desarrollo de sus colaboradores, articulando las potencialidades y necesidades individuales con las de la organización para optimizar la calidad de las contribuciones de los equipos de trabajo y de las personas, en el cumplimiento de los objetivos y metas organizacionales presentes y futuras.	<ul style="list-style-type: none"> ▪ Identifica necesidades de formación y capacitación y propone acciones para satisfacerlas. ▪ Permite niveles de autonomía con el fin de estimular el desarrollo integral del empleado. ▪ Delega de manera efectiva sabiendo cuándo intervenir y cuándo no hacerlo. ▪ Hace uso de las habilidades y recurso de su grupo de trabajo para alcanzar las metas y los estándares de productividad. ▪ Establece espacios regulares de retroalimentación y reconocimiento del desempeño y sabe manejar hábilmente el bajo desempeño. ▪ Tiene en cuenta las opiniones de sus colaboradores. ▪ Mantiene con sus colaboradores relaciones de respeto.
Conocimiento del entorno	Estar al tanto de las circunstancias y las relaciones de poder que influyen en el entorno organizacional.	<ul style="list-style-type: none"> ▪ Es consciente de las condiciones específicas del entorno organizacional. ▪ Está al día en los acontecimientos claves del

Por Una Sola Cartagena



Crespo Carrera 5ª No. 66-91 Edificio Eliana TEL: 6664429 - 6665217

www.transcaribe.gov.co



		<p>sector y del Estado.</p> <ul style="list-style-type: none">▪ Conoce y hace seguimiento a las políticas gubernamentales.▪ Identifica las fuerzas políticas que afectan la organización y las posibles alianzas para cumplir con los propósitos organizacionales.
--	--	---

Por Una Sola Cartagena

Crespo Carrera 5ª No. 66-91 Edificio Eliana TEL: 6664429 - 6665217

www.transcaribe.gov.co





MANUAL ESPECÍFICO DE FUNCIONES Y DE COMPETENCIAS LABORALES

DIRECTOR OPERATIVO

DEPENDENCIA: DIRECCIÓN DE OPERACIONES

El presente Manual de funciones fue elaborado con base en el Instructivo para el ajuste del Manual Especifico de Funciones y de Competencias Laborales, emitido por el Departamento Administrativo de la Función Pública, la Escuela Superior de Administración Pública y la Comisión Nacional del Servicio Civil Agosto de 2005.

FIRMA Y CEDULA DE CIUDADNIA DEL FUNCIONARIO

Por Una Sola Cartagena

Crespo Carrera 5ª No. 66-91 Edificio Eliana TEL: 6664429 - 6665217

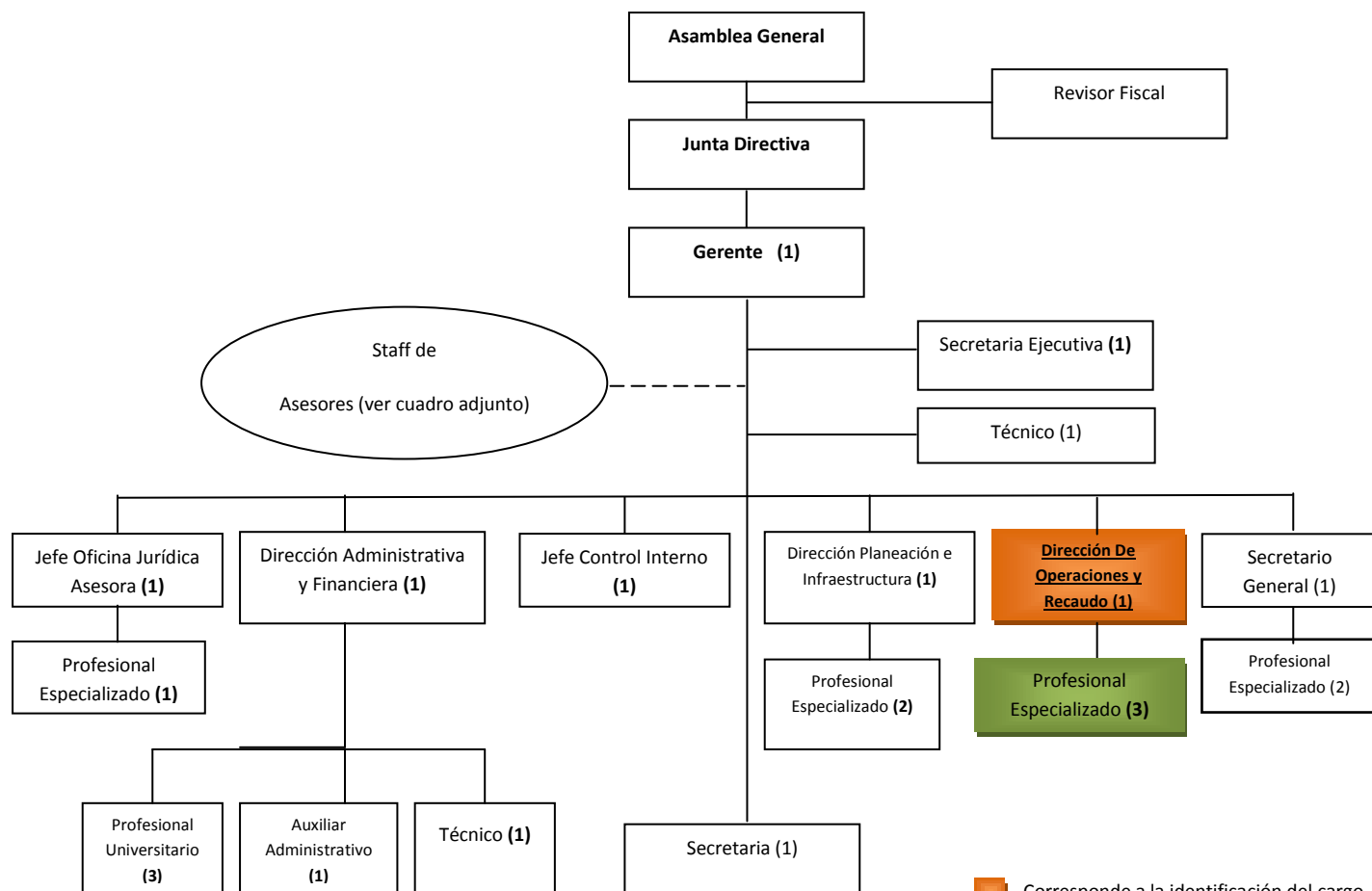
www.transcaribe.gov.co







IDENTIFICACION DEL CARGO DENTRO DEL ORGANIGRAMA TRANSCARIBE S.A

STAFF DE
ASESORES



 Corresponde a la identificación del cargo.

 Corresponde a la identificación de los cargos por los cuales es responsable.

Por Una Sola Cartagena



Crespo Carrera 5ª No. 66-91 Edificio Eliana TEL: 6664429 - 6665217

www.transcaribe.gov.co